

平成31年度 社会福祉法人宰府福祉会 事業計画

1、はじめに

今年度、第2期中期経営計画の2年目を迎えます。1年目の成果としては、地域生活支援センター整備用地を取得することができました。また、児童発達支援センターすみれ園の建て替え工事の着工をすることができました。

地域生活支援センター等の整備については「宰府園作業室及び地域生活支援センター等検討委員会」を発足し、具体的な機能等の検討をしているところです。すみれ園の建て替え工事は今年度に完了し完成の予定です。当法人の理念と障がい福祉の動向、利用者やご家族、地域の状況を踏まえて最善の対応をして、より一層の福祉推進に努めていきたいと考えています。

施設・事業所運営についてはサービスの質的向上を図ります。そのために一つは生産活動や就労支援に関し、生産性の向上と効果的なサービスの提供に努めていきたいと考えます。二つ目に、サービスの提供には自立支援の観点から利用者の主体性と意思の尊重を中心としたサービス提供に努めたいと考えています。三つ目に、障がいの重度化・高齢化、医療ケア等に対し、支援体制の充実と医療や他のサービス提供事業者等との連携を図り対応していきたい。

次に人材確保と定着及び育成等については、働く環境の整備と人事制度の見直しを図っていきます。

地域共生社会への取り組みと地域貢献事業については筑紫地域の共生や社協と連携し積極的にかかわっていききたいと考えています。

法人運営の課題としては、ガバナンスの強化を行うため、本部機能を見直して強化していかなければならないと考えています。①職員の公正評価と適材適所の配置、キャリアアッププランの明確化等の人事管理 ②会計基準の遵守、事業資金の確保等の財務管理 ③会計監査、業務システム点検等の内部監査、このような法人全体の課題への対応をしてガバナンスを強化しなければならぬと思っています。このガバナンスの強化は人材確保や地域ニーズに対応する事業展開など法人の事業経営とサービス提供にとって非常に有用と考えます。

こういう状況認識において、今年度は、法人理念とその中期経営計画の経営方針に基づき、以下の基本方針で事業を実施いたします。

2、基本方針

1) サービスの質の向上

- ・支援ソフトによる利用者主体の個別支援計画の作成、この計画に基づいた本人中心のサービス提供を実施します。

2) 組織能力の向上

- ・人事制度の再構築を行い、制度の運用を通じて人材と組織を育て組織能力の向上を図ります。制度の運用においては、役職員全員の理解と協力を得て進めます。

3) 人材の確保と育成

- ・人材像や必要な能力等を明確にし、人材の確保と人材育成を行います。
- ・OJTの効果的な実施を行います。

- ・本部による施設長及び一部の役職者の目標管理を行います。

4) 経営基盤の強化

- ・財務基盤の強化、新事業へ投資する原資の確保
- ・事業基盤の強化、事業構造を見直し、事業価値の向上
- ・業務基盤の強化、業務プロセス改善によるコスト削減
- ・組織基盤の強化、オープン経営による信用力向上

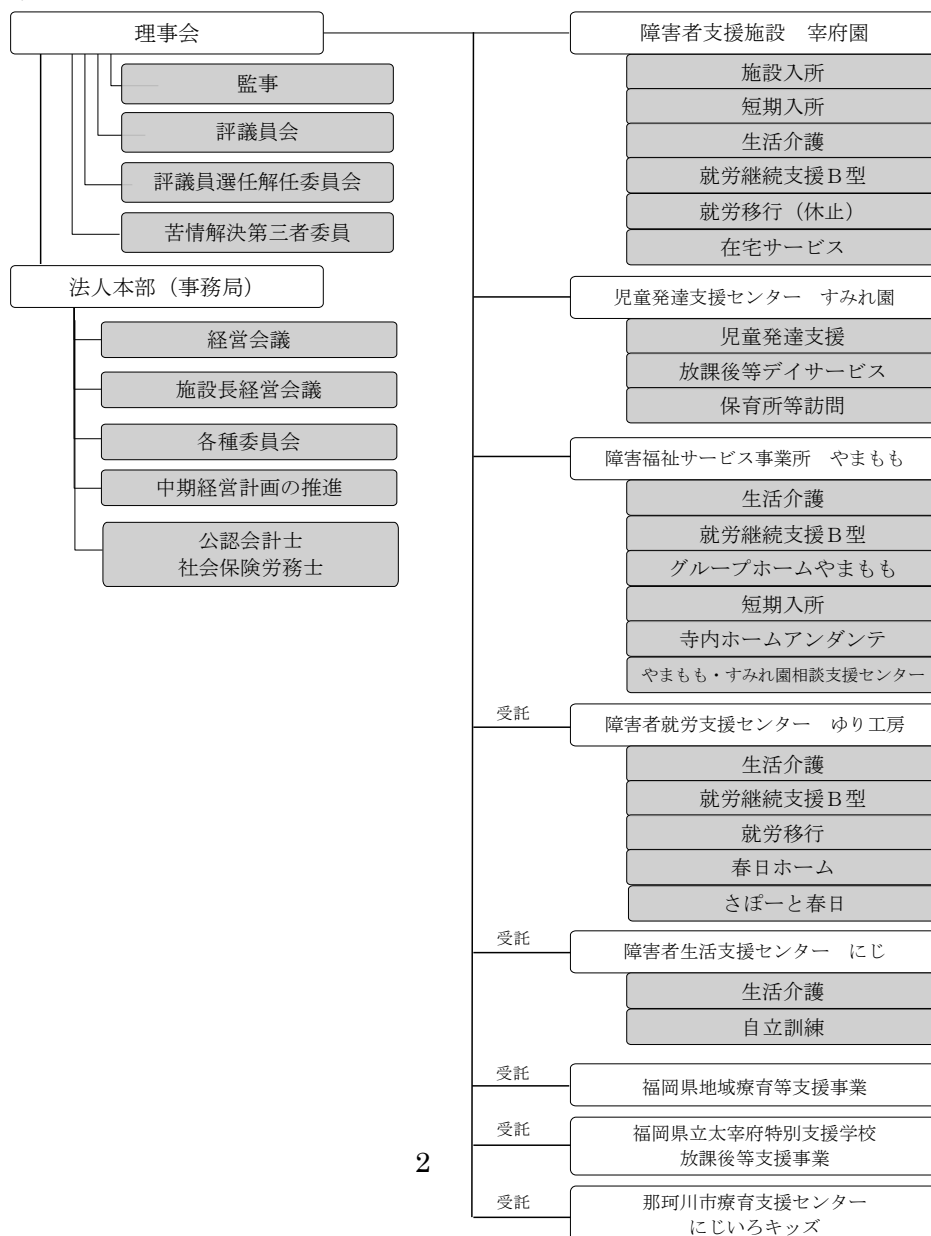
5) 地域連携と社会貢献活動の推進

- ・施設・事業所の運営や利用者支援について、地域との連携・協調して多様な取り組みを行うことで社会貢献活動を進めます。

6) 新規事業と地域生活支援センター等の整備の実施

- ・すみれ園のセンター機能の充実に努めます。
- ・法人内の利用者等の重度化や高齢化等に対応するために、各施設・事業所の機能等を見直すとともに、新しく地域生活支援センター等を整備し、法人全体で障がい児者の地域生活を支援するためのサービス提供体制を構築します。

3、法人組織と事業



4、職員配置と採用計画

(1) 職員配置

施設名	正職	契約常勤	パート	計	常勤換算計	その他
宰府園	23	1	12	36	30.6	
やまもも	14	0	15	29	20.2	
すみれ園	25	4	9	38	33.8	
ゆり工房	9	1	22	32	21.3	
にじ	9	2	2	13	12.1	兼務 1
本部	6	0	1	7	6.3	兼務 3
計	86	8	61	155	124.3	

(2) 職員採用計画

年度	新卒採用	中途採用	その他	計	
28年度(実績)	6	4	9	19	
29年度(実績)	5	7	11	23	
30年度(実績)	2	8	18	28	
31年度(予定)	2	6	7	15	

5、資金収支計画

施設名	31年度(当初)			30年度(見込み)			備考
	収入	支出	差額	収入	支出	差額	
宰府園	222,009	171,108	57,901	229,652	174,321	55,331	
やまもも	122,347	95,877	26,470	121,209	90,563	30,646	
すみれ園	171,552	123,654	47,898	154,714	127,951	26,763	
ゆり工房	98,545	88,947	9,598	96,497	90,387	6,110	
にじ	57,890	39,055	18,835	58,024	44,193	13,831	
本部	80,051	76,758	3,293	56,209	52,037	4,147	
計	752,394	595,399	156,995	716,305	579,452	136,853	